

Förderverein Panoramaschule e.V.

Beitrittserklärung: Ja, ich möchte Mitglied des Fördervereins Panoramaschule e.V. werden.

Jahresbeitrag: 5,00 Euro (Einzelperson)*
 7,50 Euro (Familie)*
 10,00 Euro (Firmen und Vereine)*
 ____ Euro (Freiwilliger Beitrag)*
(*Bitte kreuzen Sie das für Sie Zutreffende an!)

Vorname: _____

Name: _____

Straße: _____

PLZ/Wohnort: _____

Familienbeitrag: Bitte alle Familienmitglieder angeben.
Kinder bis zum 18. Lebensjahr bitte mit Geburtsdatum.

Vor- und Nachname: _____

Vor- und Nachname: _____

Vor- und Nachname: _____

Ja, ich erteile dem Förderverein Panoramaschule e.V. die Berechtigung, den Jahresbeitrag von meinem Konto per Lastschrift einzuziehen:

Bank/Institut: _____

BIC: _____

IBAN: _____

Datum: _____ **Unterschrift:** _____

Kontakt: Förderverein Panoramaschule e. V.
c/o Panoramaschule
Werner-Bockelmann-Straße 3
65934 Frankfurt am Main
förderverein@panoramaschule-frankfurt.de
Telefon (069) 212 - 71008
Fax (069) 212 - 71049

Spenden: Frankfurter Sparkasse 1822
BIC HELADEF 1822
IBAN DE28 5005 0201 0200 5086 28

Verkehrsanbindung

Die Panoramaschule besitzt eine gute Anbindung an das öffentliche Verkehrsnetz. Die Straßenbahnlinie 11 (Haltestelle „Birminghamstraße“) sowie der Bus 59 (Haltestelle „Nidda-Kampfbahn“) befinden sich in unmittelbarer Nähe. Auch die S-Bahn-Haltestelle „Nied-Bahnhof“ (S1 und S2) liegt nur wenige Gehminuten von der Schule entfernt.

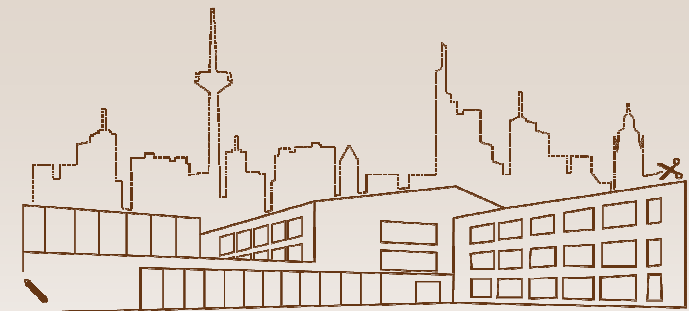
Angebote

Nachfolgend finden Sie eine kleine Auswahl aus den vielfältigen Angeboten der Panoramaschule:

- Mittagessen
- Ganztagschule
- Kurssysteme
- Klassenfahrten
- Elterncafé
- Schulbibliothek
- Musikkonzerte
- Praxistage
- Berufspraktika
- Wahlfächer
- Schulschwimmbad
- Therapeutisches Reiten
- Schulbusbeförderung
- Therapieangebote
- Sportplatz und Turnhalle
- Unterstützte Kommunikation
- Schüler(-innen)vertretung
- Schul- und Klanggarten
- Wasserspielplatz
- Verkehrsparcours

Panoramaschule FRANKFURT

Schule mit dem Förderschwerpunkt Geistige Entwicklung
Werner-Bockelmann-Straße 3
65934 Frankfurt am Main
Telefon (069) **212 - 71008**
Fax (069) **212 - 71049**
poststelle.panoramaschule@stadt-frankfurt.de
www.panoramaschule-frankfurt.de



Panoramaschule Frankfurt

**„Wertschätzung,
Einfühlungsvermögen,
Transparenz,
Respekt und
Offenheit ...**



... prägen das Miteinander an unserer Schule, so dass sich das Kollegium sowie die Schülerinnen und Schüler wohl fühlen und sich mit ihr identifizieren“ (Auszug aus dem Schulprogramm der Panoramaschule).